

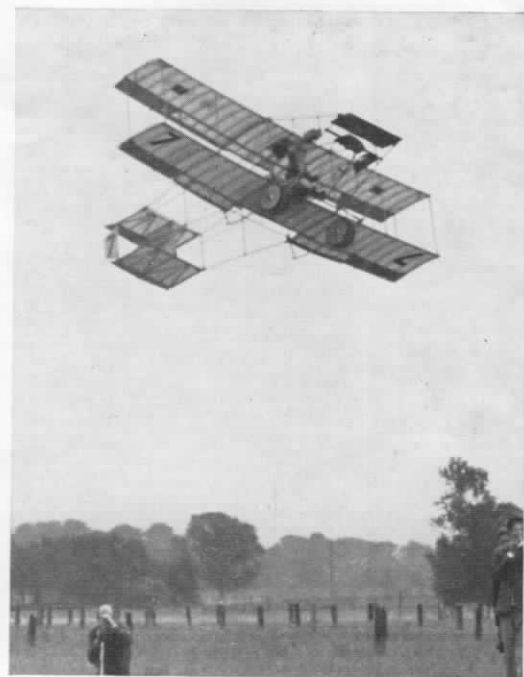
**Funkleitsysteme
voll simultan
voll proportional
voll digital**

**SIMPROP
ELECTRONIC**





**Kennen Sie
dieses Hobby,
diesen fesselnden Sport,
das Flair der
radiogesteuerten
Modelle?**



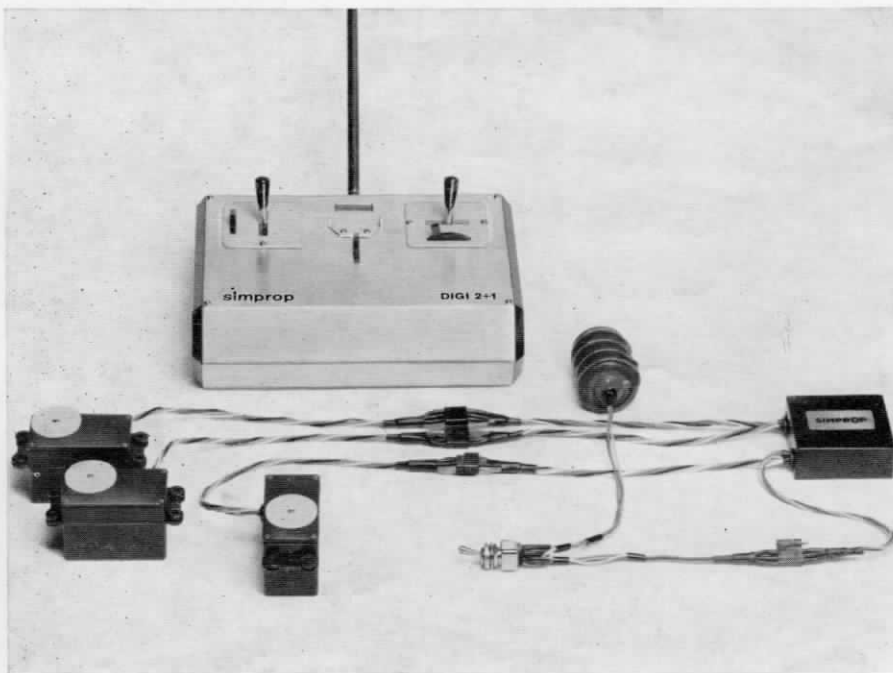
Die Zahl der Anhänger
dieses Modellsports
wird von Jahr zu Jahr größer.
Kein Wunder,
für unseren Alltag
braucht man eben einen Ausgleich;
ein Hobby,
das voll in Anspruch nimmt.

Das ist wohl die Begründung
für Eifer und Hingabe,
mit der sich Modellsportler
ihrem Hobby widmen.
Dazu das unglaubliche Flair
dieses Sportes, der in Europa
und Übersee von Tag zu Tag
neue Freunde gewinnt.



Die Anhänger der ferngesteuerten Modelle kommen aus allen Schichten der Bevölkerung. Sie sind auf den verschiedensten Wegen zu diesem fesselnden Sport gekommen. In einem aber sind sie sich alle einig: Sie können nicht mehr von diesem Erlebnis lassen, ein vielfach selbst gebasteltes Modell mit einer Funkfernsteuerung nach ihrem Willen dirigieren zu können. Simprop hält für Sie alles bereit, was Sie für dieses Hobby brauchen. In erster Linie die Anlage für die Funkfernsteuerung, - - - aber auch notwendiges Baukasten-Zubehör für Flugmodelle bis zu den Antriebsmotoren,

alles in einer Hand zu leicht erschwinglichen Preisen. Das ist wichtig: Simprop-Anlagen werden von erfahrenen Modellsportlern für Modellsportler gebaut und ständig weiterentwickelt. Darum steckt in diesen Anlagen das Quentchen Intuition und Fingerspitzengefühl, das dem Anfänger und Erfahrenen die notwendige Sicherheit gibt. Nicht ohne Grund haben Simprop-Anlagen heute ein so hohes Ansehen. Daß es auch morgen so sein wird, soll unsere vordringlichste Aufgabe sein. Übrigens: Simprop-Funkleitsysteme sind auch zur Steuerung von Schiffs- und Automodellen sehr beliebt.



Digi 2+1

Technische Daten

FTZ-Nr.:

F-53/68

Sender

Bestell-Nr. 3000
mit DEAC 10/225 DKZ
3000/A

Sendefrequenz

mit DEAC 10/500 DKZ
26,975-27,255 MHz
12 Frequenzen
wahlweise

Sendeleistung Stromaufnahme Batterie

300 mW
75 mA
10/225 DKZ oder
10/500 DKZ wahlweise

Betriebsspannung Betriebszeit

12 V
2-6 Stunden je nach
verwendeter Batterie

Temperaturbereich Abmessung Gewicht

- 20 bis + 60 ° C
190 x 152 x 60 mm
ca. 800 g

Empfänger

Stromaufnahme
Zwischenfrequenz
Empfindlichkeit
Betriebsspannung
Temperaturbereich
Abmessung
Gewicht

Bestell-Nr. 3010
ca. 14 mA
455 kHz
ca. 3 Mikrovolt
4,8 V
- 20 bis + 60 ° C
60 x 47 x 21 mm
ca. 80 g



Batterie

Bestell-Nr. 3030
2 Stück DEAC
2/500 DKZ als
Powerpack mit
Verkabelung,
Anschlußbuchse und
Schalter

Betriebszeit

3-6 Stunden je nach
Anzahl der verwendeten
Servos

Abmessung Gewicht

45 x 34 mm ϕ
ca. 130 g

Servo

System
Stromaufnahme

Bestell-Nr. 3020
Digitalauswertung
in Ruhe ca. 5 mA,
bei Last 220 mA

Stellgenauigkeit Abmessung Gewicht

ca. 0,5 °
56 x 30 x 38 mm
ca. 75 g

Zu günstigem Preis —
und das ist das Beachtliche —
finden Sie eine Funkfernsteuerung
komplett mit Sender, Empfänger,
Quarzen, Servos und Batterien,
die in einer neuen Konzeption
nach den modernsten Erkenntnissen
der Elektronik aufgebaut ist.

Das Gerät ist handlich, als Hand-
und Umhängesender gleich gut
einzusetzen, der Empfänger wiegt
nur 80 g, und die Stellgenauigkeit
der Servos ist einfach Spitzenklasse.
Mit diesem Kleingerät haben
führende Modellsportler im Test
hervorragende Werte erzielt.

Diese Anlage ist als erste durch
eine einfache Kabelverbindung
für den Lehrer/Schüler-Betrieb
ausgelegt und bietet dem Anfänger
wie dem Fortgeschrittenen
das ungeschmälerte Erlebnis
des funkferngesteuerten
Modellsportes.



Für den Modellflieger mit höchsten Ansprüchen wurde ein neues Funkleitsystem entwickelt: DIGI 5. Eine erstaunlich robuste Anlage, in der alle Erkenntnisse der modernen Elektronik berücksichtigt sind. Die Anlage besteht aus Sender, Empfänger, Quarzen, Batterien und 5 Servos. Die DIGI 5

bietet höchste Genauigkeit. Die 5 Servos mit großer Ruderkraft ermöglichen die zuverlässige Steuerung der kompliziertesten Modelle. Besonders erwähnenswert ist außerdem die Handlichkeit des Sendegerätes. Ob als Hand- oder Umhängesender, das Gerät ist gleich gut einzusetzen.

Digi 5

FTZ-Nr.:

Technische Daten

F-55/68

Sender	Bestell-Nr. 5000 mit DEAC 10/225 DKZ 5000/A
Sendefrequenz	mit DEAC 10/500 DKZ 26,975-27,255 MHz 12 Frequenzen wahlweise
Sendeleistung	300 mW
Stromaufnahme	75 mA
Batterie	10/225 DKZ oder 10/500 DKZ wahlweise
Betriebsspannung	12 V
Betriebszeit	2-6 Stunden je nach verwendeter Batterie
Temperaturbereich	- 20 bis + 60 ° C
Abmessung	190 x 152 x 60 mm
Gewicht	ca. 850 g

Empfänger	Bestell-Nr. 5010
Stromaufnahme	ca. 16 mA
Zwischenfrequenz	455 kHz
Empfindlichkeit	ca. 3 Mikrovolt
Betriebsspannung	4,8 V
Temperaturbereich	- 20 bis + 60 ° C
Abmessung	60 x 47 x 21 mm
Gewicht	ca. 85 g

Batterie	Bestell-Nr. 3030 2 Stück DEAC 2,500 DKZ als Powerpack mit Verkabelung, Anschlußbuchse und Schalter
Betriebszeit	3-6 Stunden je nach Anzahl der verwendeten Servos
Abmessung	45 x 34 mm Ø
Gewicht	ca. 130 g

Servo	Bestell-Nr. 3020
System	Digitalauswertung
Stromaufnahme	in Ruhe ca. 5 mA, bei Last 220 mA
Stellgenauigkeit	ca. 0,5 °
Abmessung	56 x 30 x 38 mm
Gewicht	ca. 75 g

Wie bei der DIGI 2+1 ist auch hier die Möglichkeit des Schulbetriebes unter Verwendung eines Verbindungskabels eingebaut. Zusätzliche Installationen oder gar Einschicken an das Werk sind nicht erforderlich.

Simprop-Ladegeräte

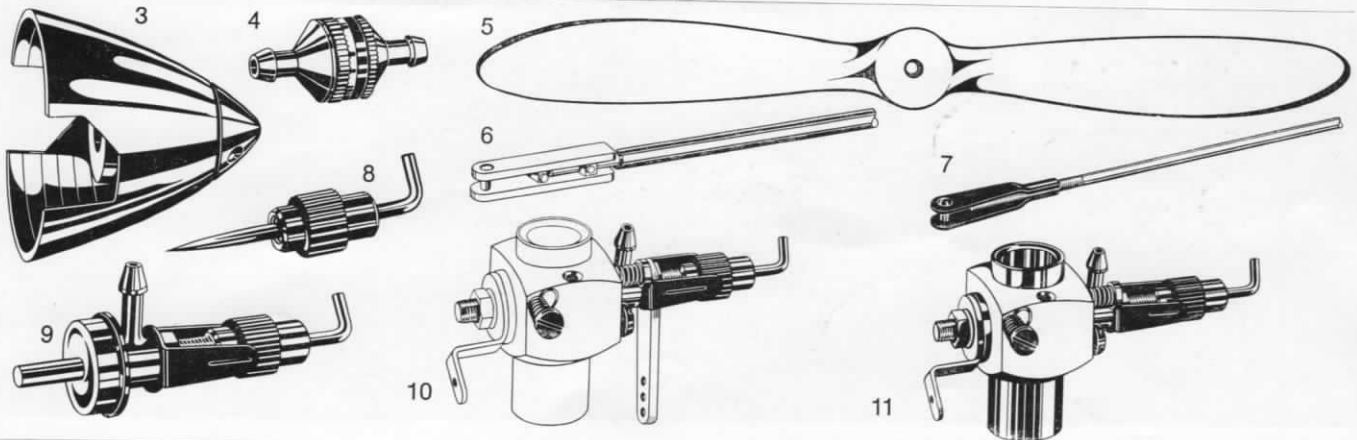
Dieses Ladegerät ist für unsere Simprop-Anlagen DIGI 2+1 und DIGI 5

Das Ladegerät ist einfach zu handhaben und gewährleistet eine hohe Lebensdauer der Flugmodell-Batterien. Das Gerät ist auf den Ausgängen „Sender und Empfänger“ speziell für die Ladung von DEAC-Zellen der Firma DEAC-Varta ausgelegt und entspricht in allen Punkten den Forderungen dieses Herstellers nach stromkonstanter Ladung. Die Ausgänge für Empfänger- und Senderladung sind mit den erforderlichen Anschlußkabeln und unverwechselbaren Steckern versehen, so daß ein Vertauschen dieser Ausgänge ausgeschlossen ist. Für Netzspannung 110/220 Volt Wechselstrom umstellbar.



Das ist das Automatik-Ladegerät für die Fernlenkanlagen. Durch Verwendung einer einstellbaren Synchron-Schaltuhr lassen sich die jeweils erforderlichen Ladezeiten genau festlegen. Die Schaltuhr beendet den Ladevorgang automatisch nach Ablauf der eingestellten Zeit. Das Simprop-Automatik-Ladegerät entspricht den VDE-Vorschriften und ist absolut störungsfrei und robust aufgebaut. Die für das Gerät benötigten Anschlußkabel sind in ihren Steckern unverwechselbar ausgelegt; ein falscher Anschluß ist daher unmöglich. Für Netzspannung 110/220 Volt Wechselstrom umschaltbar.

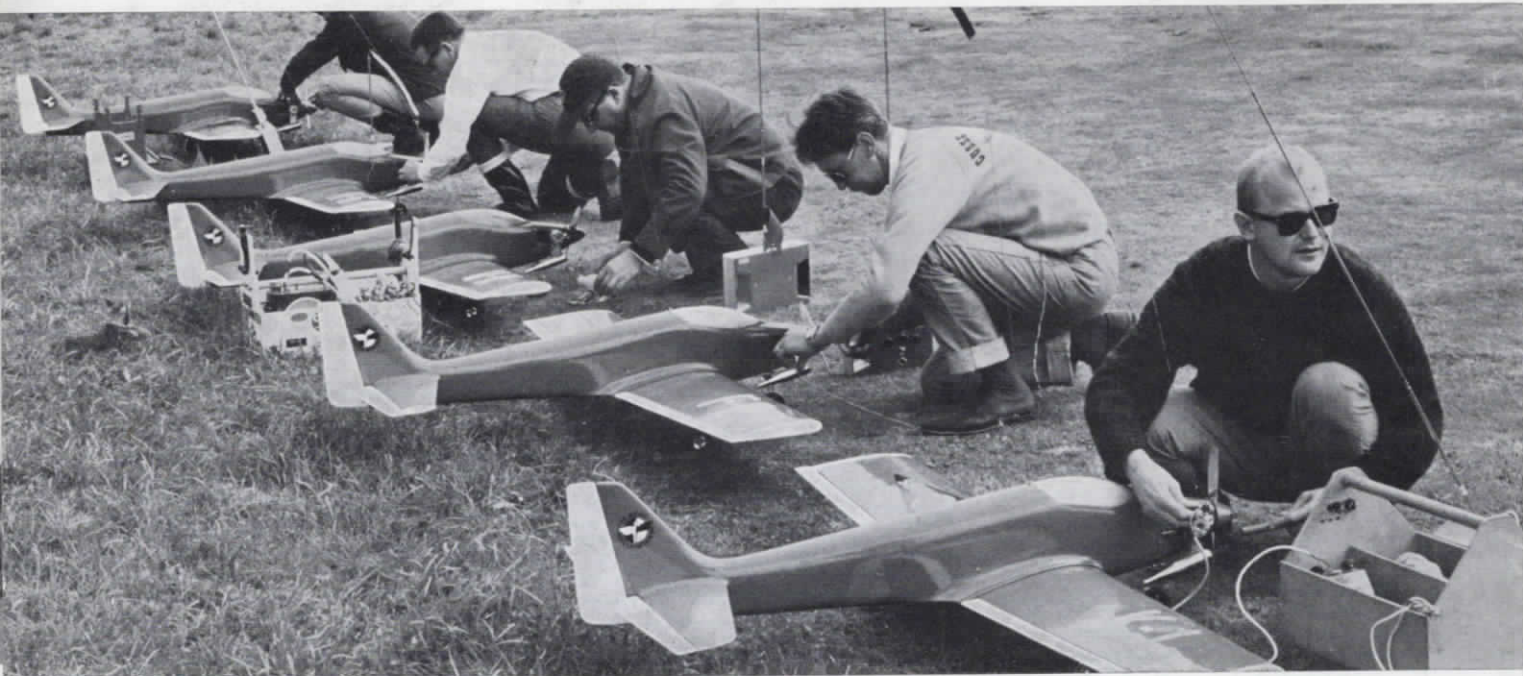
Reichhaltiges Zubehör hilft beim Bau des Modells



- 1 Bugfahrwerk, einziehbar
- 2 Hauptfahrwerk, einziehbar
- 3 Nylon-Spinner, 1/4", 45 mm ϕ ,
50 mm ϕ , 55 mm ϕ , 60 mm ϕ
- 4 Kraftstofffilter

- 5 Luftschraube, 11 - 7 3/4, Nylon,
Glasfaser, Glasfaser metallisiert
- 6 Ruderhebel, 1 m lang, Plastik/Plastik
- 7 Ruderhebel, schwarz, komplett
- 8 Düsennadel
- 9 Düsenstock, komplett
- 10 Verstellbare Düsennadel
- 11 Vergaser

Eine komplette Aufstellung
des Simprop-FK-Zubehörs finden
Sie im Katalog.



SIMPROP ELECTRONIC

**Funkleitsysteme
4834 Harsewinkel (Westf.)
Ostheide
Telefon (05247) 4652***